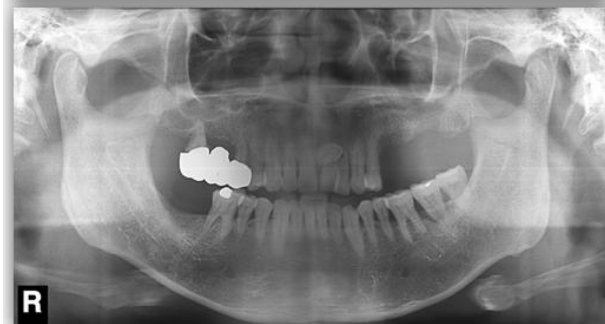


Почему надо купить панорамный аппарат Point 500HD

1. Южно-Корейская компания PointNix, применяет в томографах и панорамных аппаратах уникальные решения и технологии. Комплектующие оборудования только гарантированного качества. Лампы рентгеновских генераторов «Toshiba», производства Японии. Это гарантирует большой ресурс их работы, повышает надёжность аппаратов в целом, способствует лучшему качеству получаемого изображения. В панорамных аппаратах используется кадмий-теллуrowый сенсор-CdTe, который позволяет не только снизить дозу облучения в несколько раз, но и получать истинное изображение высокого разрешения и высокой чёткости – без обработки компьютерными фильтрами. До 250 срезов в секунду, объекта толщиной до 3-х сантиметров. Лучший скан срез программно выводится в виде получаемого изображения. Производитель не комплектует своё оборудование CCD и CMOS сенсорами, только CdTe технология.

CCD, CCD-CMOS (others)



SMART Sensor 'CdTe'



Цефалостат

Сегодня все производители используют цефалостаты работающие в режиме One Shot и цефалостаты scan-type (сканирующего типа). Разница этих двух методик во времени получения изображения. One-shot цефалостат (огромный сенсор, позволяющий сделать ТРГ-снимок менее чем за секунду) эта модель позволит сделать и двухмерную телерентгенографию и цефалометрический анализ на основе трехмерных данных КТ. Цефалостат - scan-type (сканирующего типа) - более дешевый - представляет собой щелевидный сенсор, который по аналогии с панорамным изображением проводит исследование за 7-8 секунд, последовательно "собирая" полное ТРГ-изображение из узких сегментов.

2. Беспроцентная рассрочка платежа от производителя на 6 месяцев после предоплаты и ввода оборудования в эксплуатацию.

3. Гарантия 2 года, надёжный сервис и он-лайн поддержка. Вы не останетесь в трудную минуту без помощи.